

ENDIGITAL

Publicación mensual con píldoras informativas y formativas para la Transformación Digital

COMPETENCIAS CLAVE PARA LA TRANSFORMACIÓN DIGITAL

Transformación digital se refiere a la transformación de los modelos de negocio y del talento, siendo la tecnología clave para su desarrollo. Las competencias más importantes para llevarla a cabo son:

AUTOAPRENDIZAJE

Cada persona será responsable de su propio aprendizaje, tanto por la localización de contenidos, y materiales como por la automotivación y el pensamiento crítico. El departamento de RRHH tiene un papel clave.

CONOCIMIENTO TÉCNICO

Será necesario contar con personas que conozcan las nuevas tecnologías y sean capaces de evolucionar con la misma rapidez que ellas lo hacen. Desde los técnicos hasta los directivos que la necesitarán para tomar decisiones.

TRABAJO COLABORATIVO

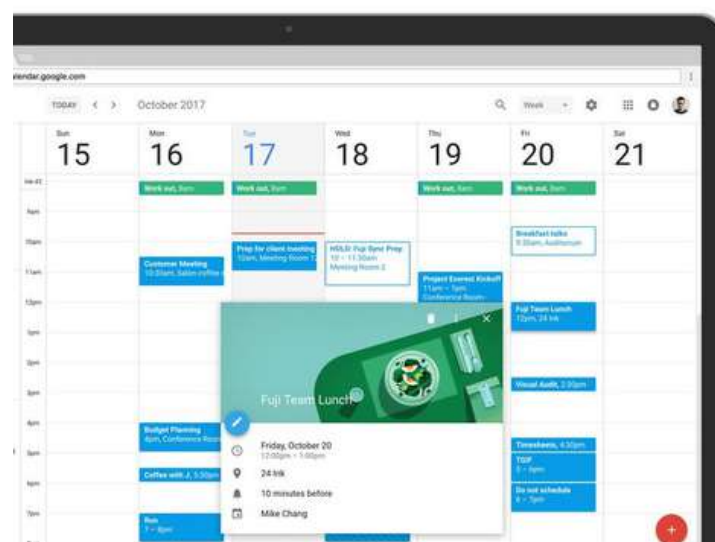
En un mundo hiperconectado cada vez se hace más necesario ser capaces de trabajar de manera colaborativa, participando en comunidades, negociando y gestionando tareas de proyectos virtuales.

'GOOGLE CALENDAR' PARA MEJORAR TU PRODUCTIVIDAD

HERRAMIENTAS

Una de las herramientas por excelencia que nos ayuda a hacer más productivo nuestro tiempo es, sin duda, [Google Calendar](#). Es una herramienta útil para agendar nuestras tareas y eventos. Organizarlos por días y por horas y tener la certeza de que no se te ha olvidado nada.

Para poder utilizarla tan solo necesitas tener una cuenta de Google. Si además la sincronizas con tus contactos de Gmail, podrás invitarles y compartir con ellos eventos, reuniones, tareas... Puedes crear múltiples calendarios, categorizarlos por colores y visualizarlos en una única vista. ¿Quieres sacarle provecho? [Clic aquí](#).



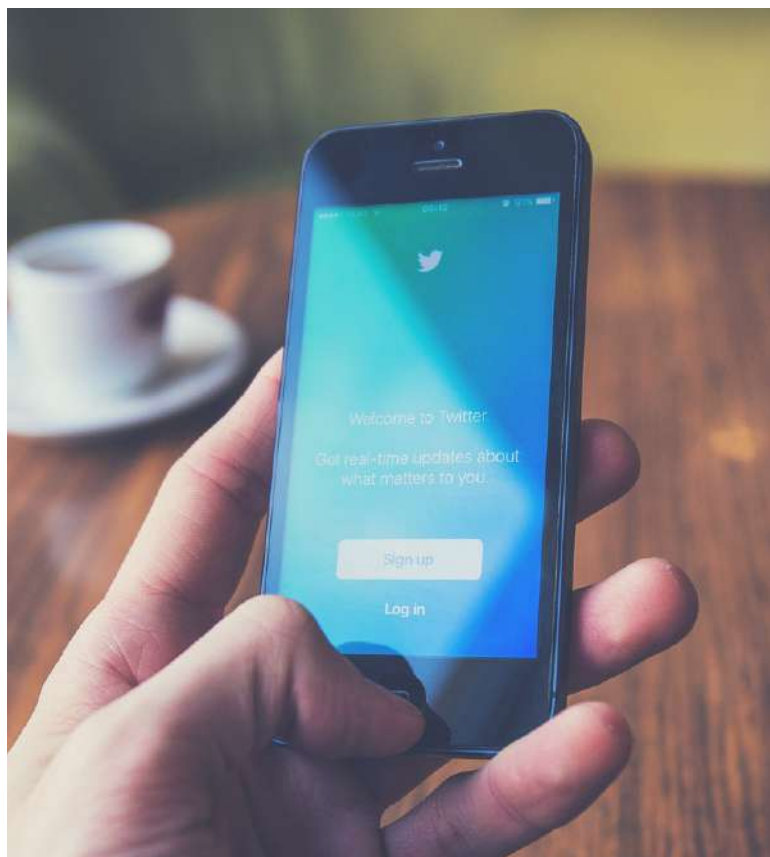
MANUAL DE TWITTER PARA PRINCIPIANTES

GUÍA PRÁCTICA

La red social del pajarito cuenta, a día de hoy, con más de 300 millones de usuario activos en todo el mundo. Su éxito radica en la brevedad de **sus publicaciones, actualmente limitadas a 280 caracteres**. Directa al grano y la más adecuada para mantener conversaciones y debates en torno a un tema.

¿POR QUÉ UTILIZAR TWITTER?

Crear una cuenta en Twitter puede hacer que tu binomio marca-empresa termine por posicionarse como referente en el sector. Gracias al uso de hashtags y de los trending topic puedes estar al día y compartir con tus seguidores los contenidos más oportunos según el momento que sea. Y si tienes un blog o una web donde publiques artículos de interés y noticias de actualidad, podrás compartirlas para que lleguen a más usuarios.



“

*Las personas inteligentes quieren aprender;
las demás, enseñar*

- Anton Chekov

TÉRMINOS QUE DEBES CONOCER:

Tweet: texto o idea que quieres compartir. 280 caracteres.

.@nombre de usuario: se trata del nombre que utilizarás en Twitter. Esta misma estructura se utiliza para mencionar otros usuarios.

Retuit y retwitear = RT: compartir en tu perfil un tweet que haya escrito otra persona.

Modified Tweet = MT: es un tweet modificado. Si alguien a quien seguimos ha escrito algo interesante y queremos copiarlo pero además queremos añadir alguna otra cosa, cuando lo publiquemos debemos escribir: MT @nombre del usuario original y a continuación el texto modificado.

Timeline = TL: lo puedes encontrar en el menú de inicio y te mantiene al día de todas las actividades y noticias de las cuentas a las que sigues.

Hashtag = #: organiza nuestras publicaciones para que tú y otras personas puedan seguir un tema específico. Por ejemplo: **#VehículoEléctrico**.

Trending Topic = tt: es el tema o los temas que están de moda en ese momento. Los encontrarás en tu menú de inicio a la izquierda bajo el nombre 'Tendencias'.

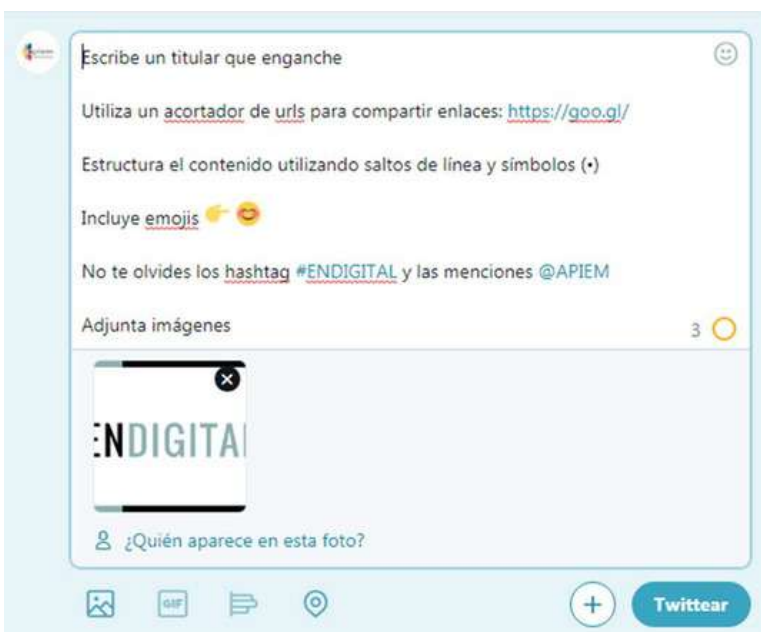
DM = Mensaje directo y privado: para enviar tweets de manera privada a otros usuarios.

Listas: Aquí puedes clasificar seguidores por temática o actividad sin necesidad de seguirlos. Pueden ser públicas o privadas.

Momentos: se utiliza para transmitir hechos destacados a través de una recopilación de tweets. Muy útil para promocionar eventos en directo.

CONSEJOS PARA CONFIGURAR TU CUENTA

1. - **Abrir una cuenta de Twitter.** Necesitarás una dirección de correo electrónico. Si ya tienes una, haz [clic aquí](#).
2. - El **nombre de cuenta** debe de ser fácil de memorizar. Mejor si es corto, sencillo y relacionado con tu marca o empresa. Ejemplo: @APIEM
3. - Para el **nombre de usuario** no uses apodos o nombres descriptivos con signos, difíciles de transcribir. Si es posible, es preferible que coincida con el nombre de cuenta.
4. - El **texto de tu descripción** ha de ser claro y conciso. Puedes incluir *hashtags* para lograr mayor alcance.
5. - **Personaliza tu cuenta.** Establece, como color de motivo, el color corporativo. Para la foto de perfil utiliza el logo de tu empresa. Para la del encabezado puedes incluir una imagen de tus instalaciones, de tu equipo, de trabajos realizados...
No debes dejar la foto de perfil de Twitter con la imagen predefinida (huevo). Debe ser siempre identificativa de la marca o persona.
6. - **Incluye la URL de tu web o blog** en la descripción del perfil, te ayudará a mejorar el tráfico a tu website y generará mayor confianza entre los usuarios.



ANATOMÍA DEL TWEET PERFECTO

1. - Publica contenido útil y de interés para tu comunidad o sector y escribe un titular que enganche y lo defina. Evita el uso de MAYÚSCULAS.
2. - Utiliza un acortador de urls para compartir los enlaces *como por ejemplo el de Google*.
3. - Estructura bien el contenido para que sea fácil de leer de un vistazo: usa espacios, saltos de línea y símbolos.
4. - Incluye emojis. Dota de emociones a los tweets y los hace más simpáticos.
5. - No te olvides de los hashtag y de las menciones a otras cuentas.
6. - Y por supuesto, adjunta una imagen relacionada. Lo visual genera más interacción.